



+49 (0)2264-20098-0

+49 (0)170-3263042

maschinenbau@eep-maschinenbau.de

Wasch/Trocknungsanlagen

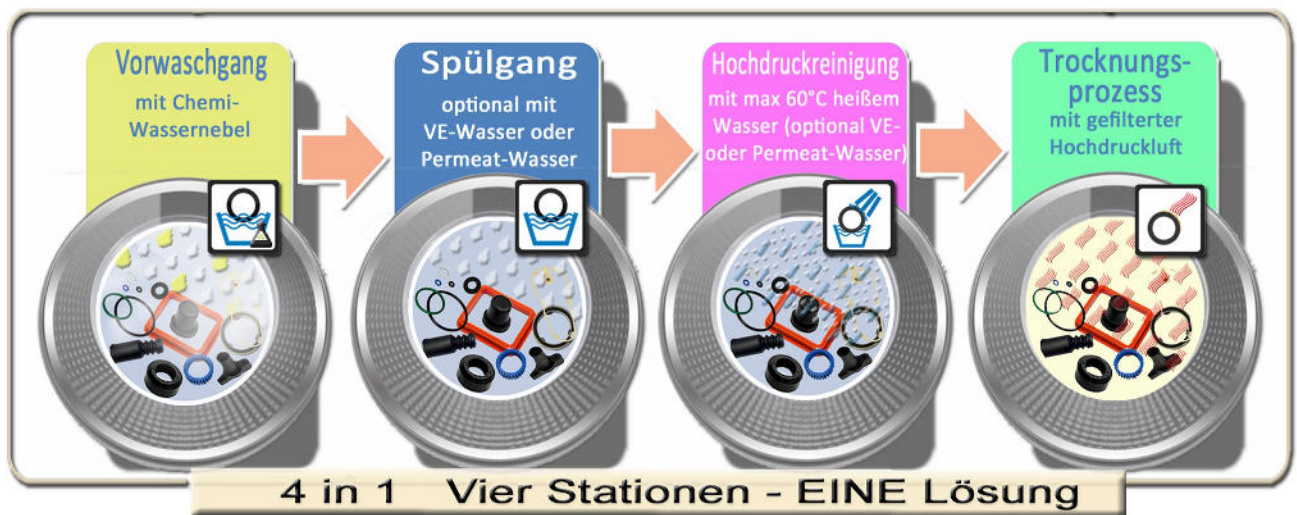




- Entgratungsmaschinen für Elastomere, Kunststoffe und Zinkdruckgüsse
- Hochleistung Wasch-/Trocknungsanlagen für technische und medizinische Gummiteile
- Automatische Prüfsysteme für Gummi-, Kunststoff-, Keramik- und Metallteile
- Oberflächenbearbeitung für Elastomere

UNSER WASCHKONZEPT

Die Anforderungen an Sauberkeit von medizinischen und technischen Gummiwaren werden ständig erhöht. Die Kunden verlangen Sauberkeit der Teile, die schon nicht mehr von den Grenzwerten der Trinkwasserverordnung eingehalten werden. Mit diesen Forderungen haben wir – EEP-Maschinenbau – ein vollkommen neues Waschkonzept entwickelt:



Diese Waschtechnik wurde nach Anforderungen aus der Praxis entwickelt. Sie bietet absolut saubere Waschergebnisse bei hoher Durchsatzleistung durch kurze Wasch- und Trocknungszeiten - mit Ergebnissicherheitsgarantie! **Je nach Wasserqualitäts- bzw Sauberkeitsanforderungen ist eine Bearbeitung mit VE- oder Permeatwasser optional über ein extra Modul möglich.**

DER WASCHPROZESS

Die zu reinigenden Artikel werden in den Korb/die Trommel der Waschanlage beladen. Im ersten Gang wird Wasser-/Chemienebel zum Befeuchten der Teile eingesprüht. Hier erfolgt die Schmutzpartikelanlösung durch gegenseitiges Berühren der gewälzten Teile während der Spülung. Im nächsten Gang erfolgt die Hochdruckreinigung mit 150 bar bei max 60 °C. Anschließend werden die gewaschenen Artikel mit gefilterter Raumluft ohne zusätzliche Beheizung getrocknet, die Lufterwärmung erfolgt durch reine Friktionserwärmung. Bei Bedarf bzw Notwendigkeit bei zu geringer Wasserqualität kann der Waschprozess auch mit VE- oder Permeatwasser erfolgen (optionales extra Modul, auch nachträgliche Installation möglich).



- Entgratungsmaschinen für Elastomere, Kunststoffe und Zinkdruckgüsse
- Hochleistung Wasch-/Trocknungsanlagen für technische und medizinische Gummiteile
- Automatische Prüfsysteme für Gummi-, Kunststoff-, Keramik- und Metallteile
- Oberflächenbearbeitung für Elastomere

W30

W30 Hochleistungs Wasch-/Trocknungsanlagen

Automatische Kleinwaschanlage zur effektiven Reinigung von Elastomeren im Bereich von 1 bis 150 mm Formartikelgröße (je nach Korbperforation) – kein Waschnetze erforderlich

Diese Anlage bietet Ihnen die Möglichkeit, Elastomere bei höchster Effizienz zu reinigen. Mit ihrem geringen Platzbedarf lässt sie sich leicht direkt in den Produktionsfluss integrieren. Dies spart Zwischenlagerung und Transporte und die damit verbundene Zeit und Kosten. Die **W30** ist, wie alle unsere Anlagen und Maschinen, für hocheffizienten Einsatz und Wirtschaftlichkeit konzipiert. Über das komfortable Touchpanel lassen sich alle Parameter bequem und einfach einstellen und auch Wasch-Rezepturen verwalten. Je nach Wasserqualitäts- bzw. Sauberkeitsanforderungen ist eine Bearbeitung mit VE- oder Permeatwasser optional über ein extra Modul möglich (nachträgliche Installation des Moduls möglich). Auf Sonderwunsch besteht auch die Möglichkeit, Gummiartikel zu silikonisieren oder mit anderen Gleitmitteln zu versehen.

Ihre Bearbeitungskapazität bei hochwirksamer Reinigung Ihrer Gummiartikel steht bei der W30 in einem optimalen Kosten-Leistungs-Verhältnis!

Dieser Anlagentyp ist je nach Kundenwunsch mit fester Waschtrommel oder Wechseltrommelsystem erhältlich (Perforierung der Trommel von 1 bis 15 mm wahlweise).


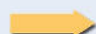






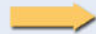
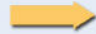

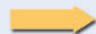
Technische Daten

Abmessungen(T/B/H):	1660 x 1250 x 1800 mm
Gewicht:	320 kg
Trommelvolumen:	30 l
Material:	Edelstahl
Trommeldrehzahl:	14 U/min
Arbeitsdruck:	150 bar – 15 l/min
Anschlussleistung:	5,5 kW
Warmwasser-Durchlauferhitzer	60°C: 38 kW
Trommelbreite:	380 mm
Trommeltiefe:	530 mm
Formartikel:	
Abmessungsbereich je nach Korbperforation	1 bis 150 mm
Steuerung:	Siemens Logo mit Touchpanel
Wechseltrommelsystem (optional) mit der Perforation wahlweise	1 - 15 mm





Highlights auf einen Blick:

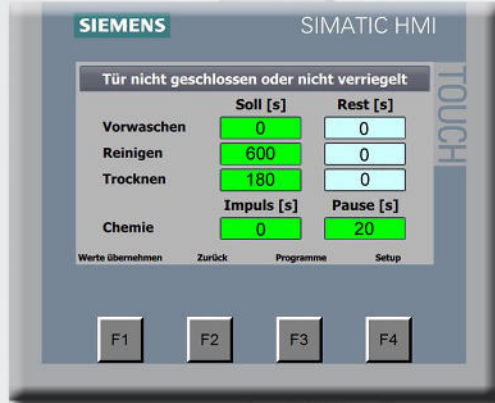
-  ■ schnelle Bearbeitungszeiten (10 – 35 Minuten) bei 30 l Trommelvolumen
-  ■ keine Waschnetze erforderlich
-  ■ Waschen heiß bis 60°C oder kalt - mit oder ohne Chemie - bei 150 Bar Hochdruckreinigung
-  ■ Bildung einer Schmutzkante am Trommelausgang nicht möglich, somit erfolgt keine erneute Wiederverschmutzung der schon gewaschenen Artikel
-  ■ Waschen mit aufbereitetem Wasser (VE- oder Permeatwasser) optional möglich (Modul auch nachträglich installierbar)
-  ■ Trocknungsprozess mit gefilterter Raumluft
-  ■ Übersichtliche und komfortable Touchpanelbedienung
-  ■ Rezepturenspeicher und einfaches Abrufen Ihrer individuellen Einstellungen
-  ■ alle Motoren und Getriebe außerhalb des Naßbereiches
-  ■ Arbeitspegel (peak) unter 80 dB(A)
-  ■ optional mit Wechseltrommelsystem (Perforation wahlweise 1 - 15 mm)
-  ■ optional Silikonisierung o.ä. möglich



- Entgratungsmaschinen für Elastomere, Kunststoffe und Zinkdruckgüsse
- Hochleistung Wasch-/Trocknungsanlagen für technische und medizinische Gummiteile
- Automatische Prüfsysteme für Gummi-, Kunststoff-, Keramik- und Metallteile
- Oberflächenbearbeitung für Elastomere

Komfortable Touchpanelbedienung

Die übersichtliche Touchpanelbedienung erlaubt direkten Zugriff auf alle wichtigen Parameter zur Steuerung der Maschine.



Im Bediener-Hauptmenü haben Sie alle Einstellwerte auf einem Blick. Hier lassen sich *Vorwaschzeit, Hochdruckreinigungszeit, Trocknungszeit* und *Impulszeit Chemie-zusatz* per komfortabler Touchpanelbedienung einstellen. Mit F1 werden die gesetzten Parameter-Werte übernommen. Über die Taste F3 gelangen Sie in den Programm-Modus (Rezepturenverwaltung). Ihre individuellen Einstellungen lassen sich hier direkt abspeichern und verwalten. Über die Taste F4 gelangen Sie in den Setup Modus.



Ihre persönlichen Parametereinstellungen können im Programm-Modus verwaltet werden. Hier werden Rezepte angelegt und beschrieben (z.B. Artikelbezeichnung) und abgespeichert, geladen oder gelöscht. Somit sind die jeweiligen entsprechenden zugehörigen Parameter-Einstellungen bei unterschiedlichen Artikeln schnell und unkompliziert abrufbar und gewährleisten einen reibungslosen Bearbeitungsprozess.



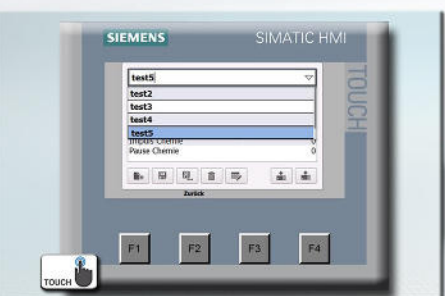
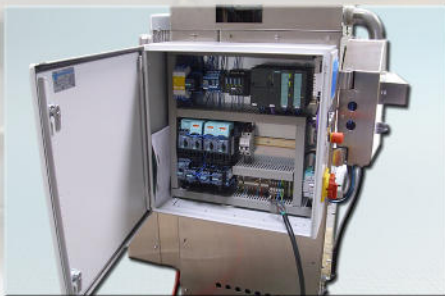
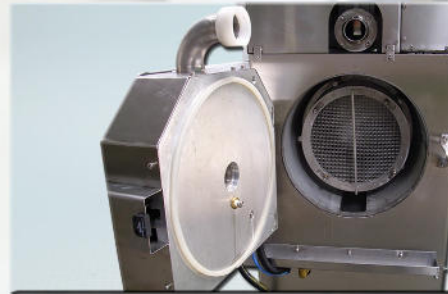
Im Setup-Menü können Sie die Helligkeit des Touchpanels einstellen, Kalibrierungen durchführen oder das Putzbild (temporäres deaktivieren aller Tasten für die Reinigung des Touchpanels) aktivieren.



- Entgratungsmaschinen für Elastomere, Kunststoffe und Zinkdruckgüsse
- Hochleistung Wasch-/Trocknungsanlagen für technische und medizinische Gummitteile
- Automatische Prüfsysteme für Gummi-, Kunststoff-, Keramik- und Metallteile
- Oberflächenbearbeitung für Elastomere



Produktgalerie





W30

- Entgratungsmaschinen für Elastomere, Kunststoffe und Zinkdruckgüsse
- Hochleistung Wasch-/Trocknungsanlagen für technische und medizinische Gummiteile
- Automatische Prüfsysteme für Gummi-, Kunststoff-, Keramik- und Metallteile
- Oberflächenbearbeitung für Elastomere

Aufstellmaß

1800 mm

2100 mm

1900 mm